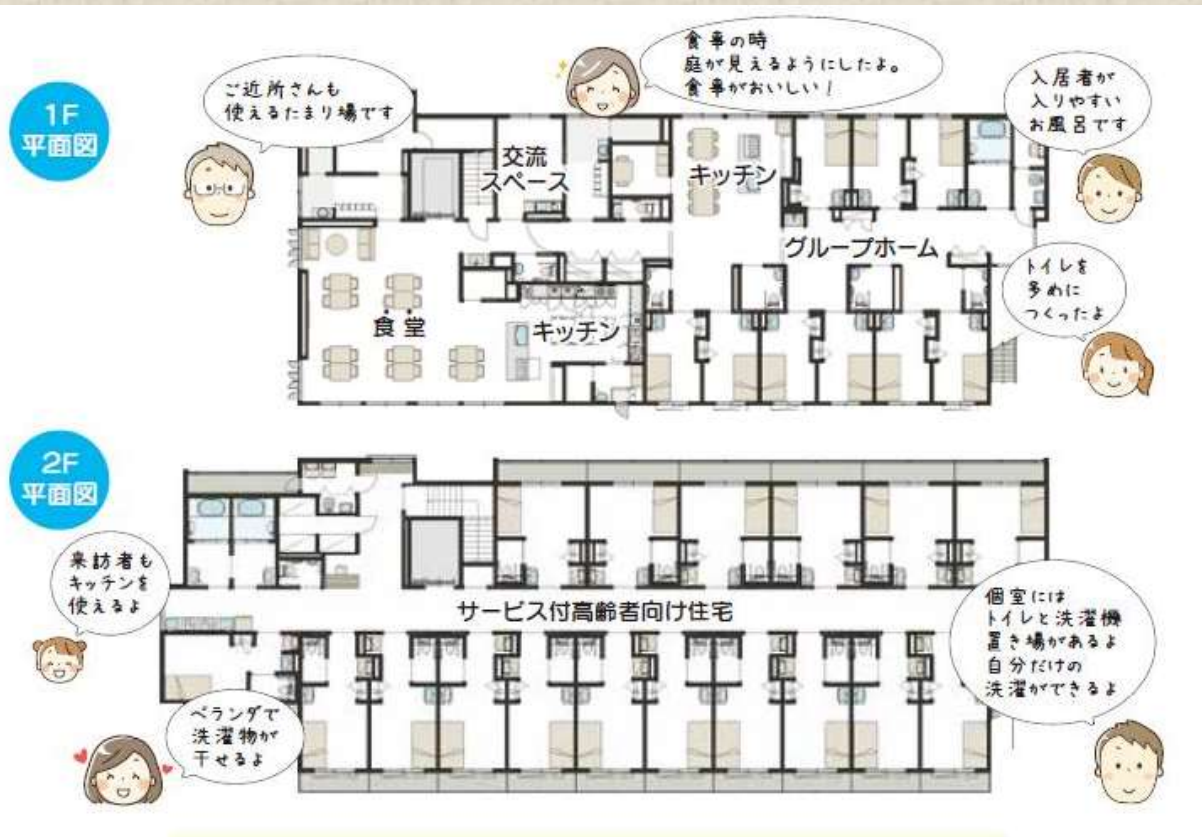


# みんなであつくる 楽しい暮らし



入居、施設に関するお問い合わせ: ☎ 47-6636

## 入居費用

- 敷金 126,000 円  
(家賃の3ヶ月分)
- 月額費用 78,600 円
  - 家賃 42,000 円
  - 共益費 15,000 円
  - \* 個室部分の水道・電気料金は別途
  - 相談(サービス)費 21,600 円
  - \* 追加で、介護保険利用料(要介護度による)が必要です。
- 食費 47,250 円
  - \* 1日3食、30日利用の場合
  - \* 朝食 315 円、昼食 630 円、夕食 630 円



- 個室  
(\*一例です)
- 居室  
収納・トイレ・  
バルコニー・  
洗濯機置き場付

## ゆとりの快適空間

一人ひとりのライフスタイルに合わせて、思いのままに過ごすことができます。

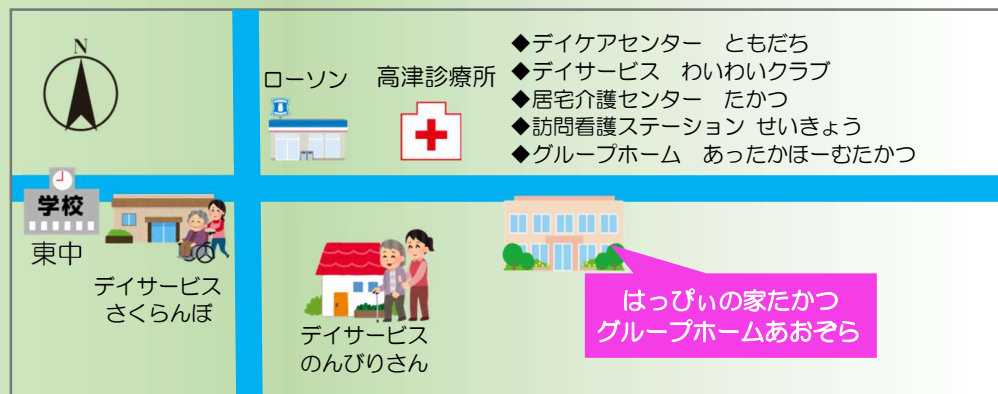
## 安心・安全の暮らし

専門スタッフが、生活・健康・介護の相談を行います。

## 医療・介護との連携

診療所と連携を取りながら、デイサービスに通ったり、ホームヘルパーや訪問看護などの介護保険サービスを受けることもできます。

### ★アクセスマップ★



◆定期巡回・随時対応型訪問介護看護 野の花 ◆ヘルパーステーション野の花

**お問い合わせ** ☎ 47-6636 (はっぴいの家たかつ)  
☎ 47-5890 (新居浜医療福祉生協 本部)

所在地:新居浜市桜木町 15 番 15 号 (高津診療所南)

高津診療所と介護事業所が隣にあるから

安心していつまでも暮らせる住まい



サービス付き高齢者向け住宅  
**はっぴいの家 たかつ**  
(グループホームあおぞら併設)



新居浜医療福祉生活協同組合

